

UN VAS PLE D'HISTÒRIES



La ciutat ibèrica d'Edeta dominava un ampli territori on vivien camperols, artesans, comerciants i, especialment, dames i cavallers.

Primavera del 190 aC

Serra Calderona

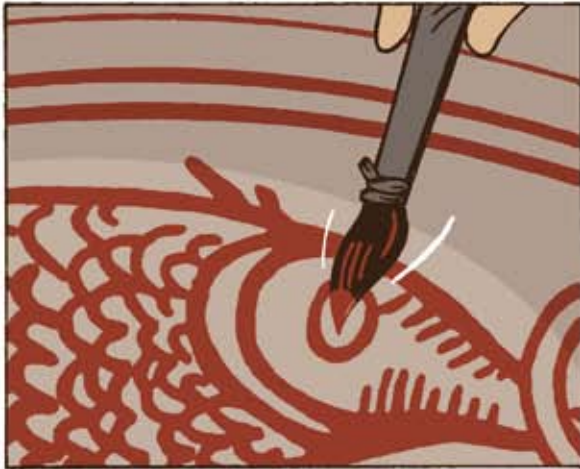


Els dies assenyalats celebraven cerimònies i festivitats amb processons, banquets, danses i desfilades de guerrers.

Per a deixar constància d'aquestes activitats, les famílies dirigents encarregaven als artesans recipients pintats amb escenes que actuaven com a símbols del seu poder.



Iltirbitu i Edecon van al taller del terrisser, on treballa la pintora Arkibes, a fer-li un encàrrec.



La pintora Arkibes és una de les més reconegudes de l'Edetània.



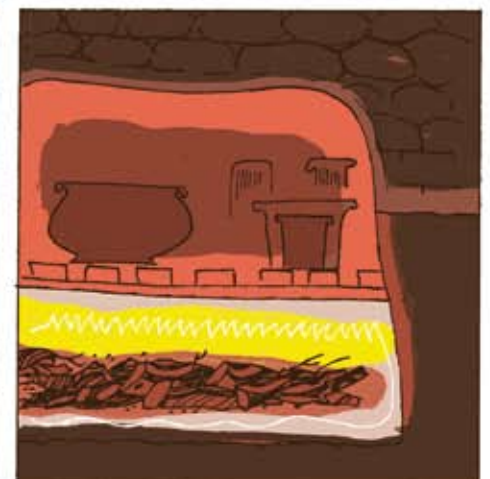
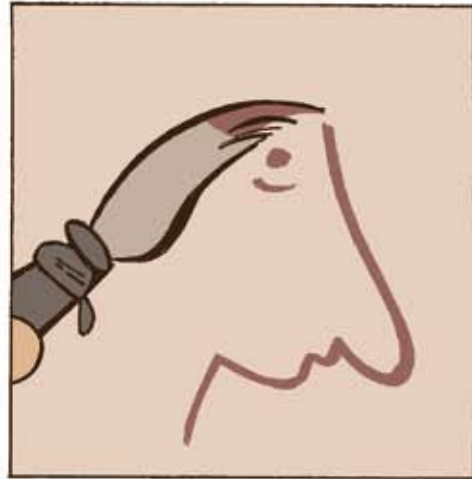
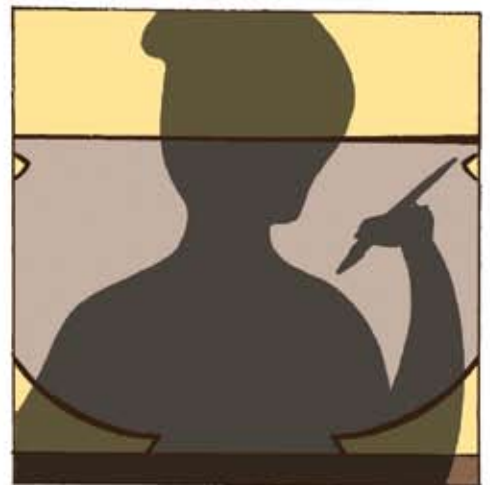


En el torn, les mans expertes del terrisser donen forma als recipients.





Mentrestant, Arkibes
pinta l'escena que Edecon
li ha encarregat.



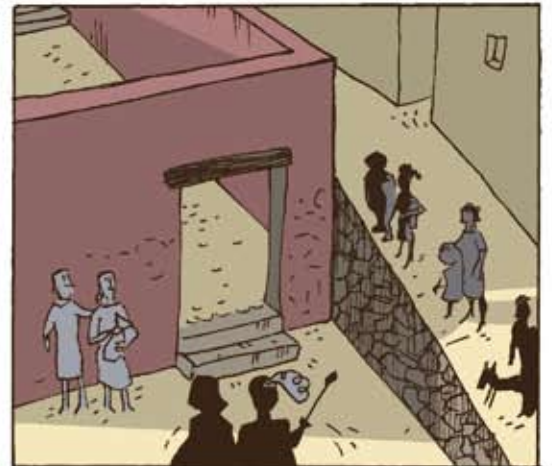
El terrisser ha
d'estar molt atent
a la temperatura
del forn, un mal
càlcul podria fer
malbé tota la feina.



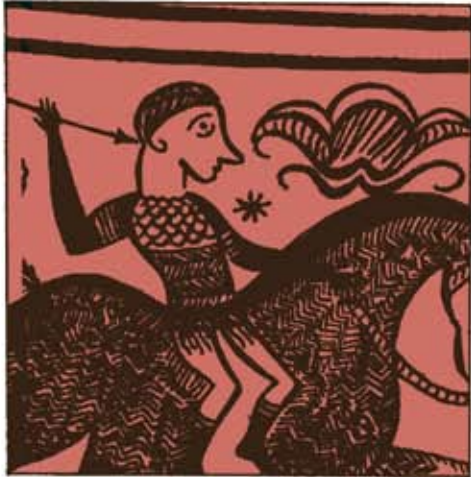


**Estiu
del 190 aC**

Avui és el dia més llarg de l'any. Edecon i les famílies més importants d'Edeta celebraran aquesta festivitat amb un ritual en l'espai sagrat de la ciutat.

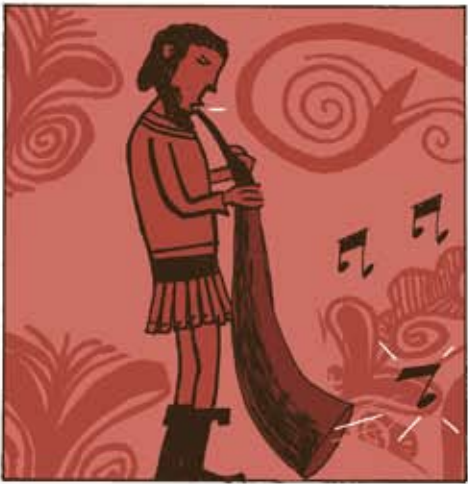






El nou vas encarregat per Edecon és el protagonista. L'escena pintada mostra les habilitats dels guerrers amb les armes i el domini dels cavalls. Les famílies més destacades de la ciutat, reunides en el banquet cerimonial, beuen per elogiar la qualitat artística de la peça i agrair a les divinitats la prosperitat de la ciutat.









En acabar la cerimònia, tots els recipients utilitzats s'ofereixen als déus llançant-los al pou sagrat, que és la porta d'entrada al món dels esperits de la terra.



Estiu del 50 dC



Cap senyal dels déus va advertir Edecon del destí que havia de córrer la seua ciutat, ni mai haguera imaginat que la memòria del seu llinatge poguera acabar en l'oblit.



¡Però espereu, que la història no acaba ací!

Estiu de 1934

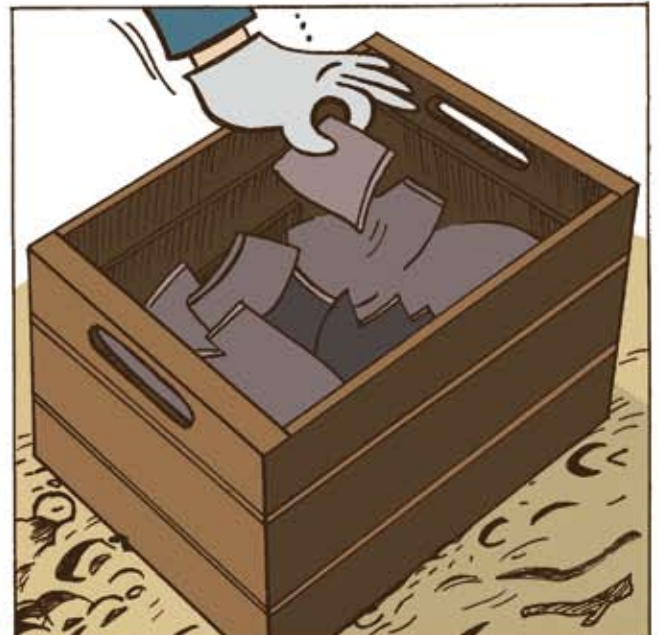
Durant l'estiu de 1934, els arqueòlegs del Museu de Prehistòria trobaren, dins d'un pou, una gran quantitat de fragments de ceràmica decorada amb figures.



¿T'imagines de quins recipients eren?

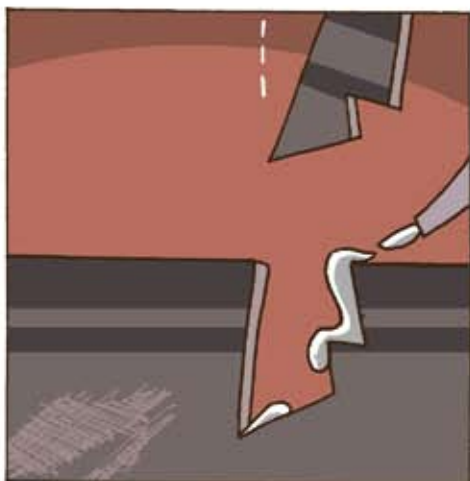


¡Mire, mire!





Al Museu de Prehistòria, els restauradors van unir els fragments i al final van aconseguir reconstruir els vasos d'Edecon i d'Iltirbitu.



¡¡De nou estem junts!!



ՀԻՄ Կ

ԱՐՅՅՆԱ
ԻՇՏԵԱՆ..

ԷԱՆ



Tardor de 1995



Els vasos decorats del Tossal de Sant Miquel formen part d'una de les col·leccions més destacades de l'arqueologia valenciana. L'estudi de les seues imatges ens aporta informació molt valuosa sobre la societat ibera, que podreu consultar en les nombroses publicacions que trobareu a la web del museu: www.museuprehistoriavalencia.es

CERÁMICA DEL CERRO DE SAN MIGUEL

CORPVS VASORVM HISPANORVM



EL TOSSAL DE SANT MIQUEL DE LLÍRIA
LA ANTIGUA EDETA Y SU TERRITORIO



Ruta dels Ibers

MUSEO DE PREHISTORIA DE VALENCIA





Finalment, gràcies a la investigació de les restes arqueològiques, els habitants de l'antiga Edeta no van acabar en l'oblit.



UN VAS PLE D'HISTÒRIES

LES ACTIVITATS DE LES ELITS IBÈRIQUES

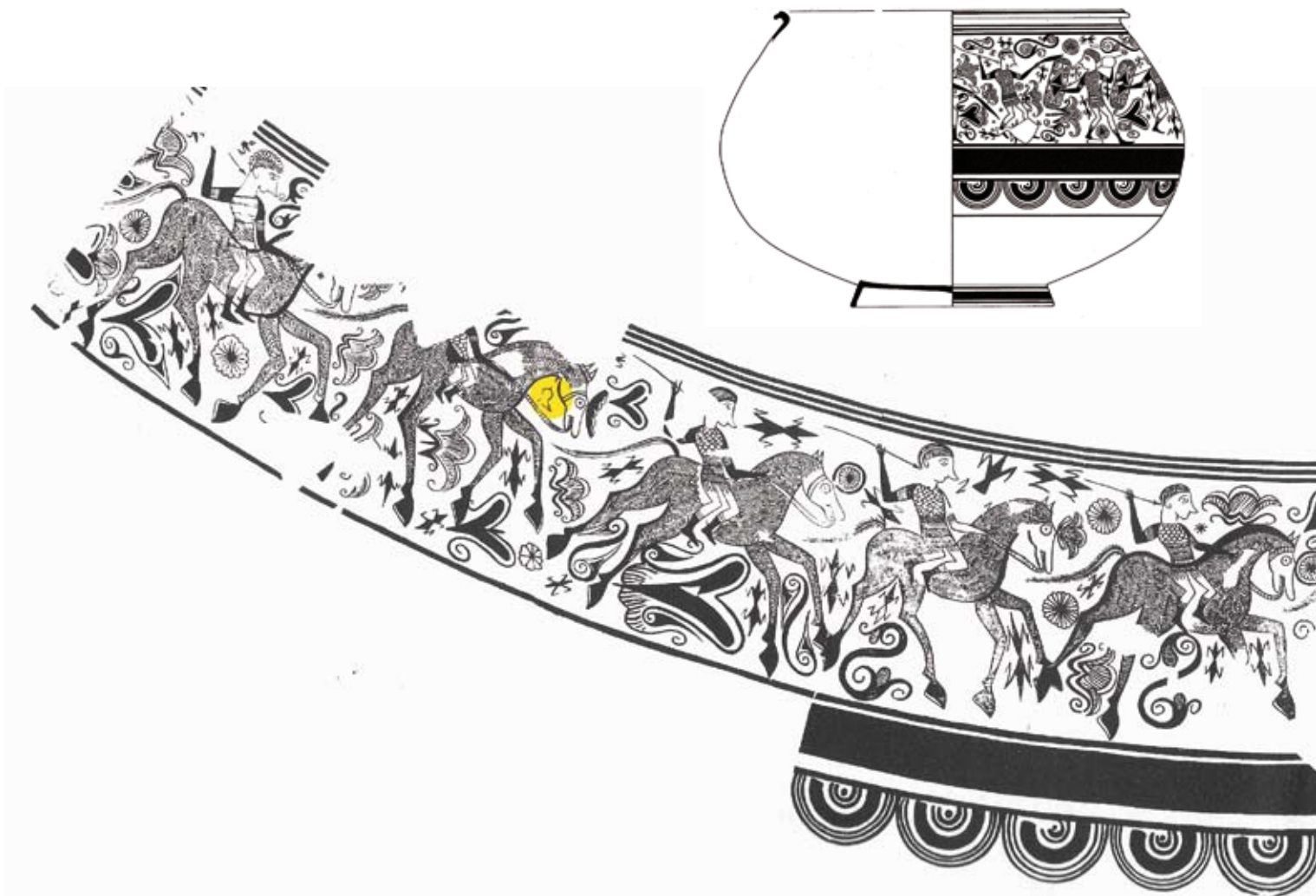
Et proposem un joc que, a partir del *Vas dels Guerrers*, posarà a prova la teua observació.

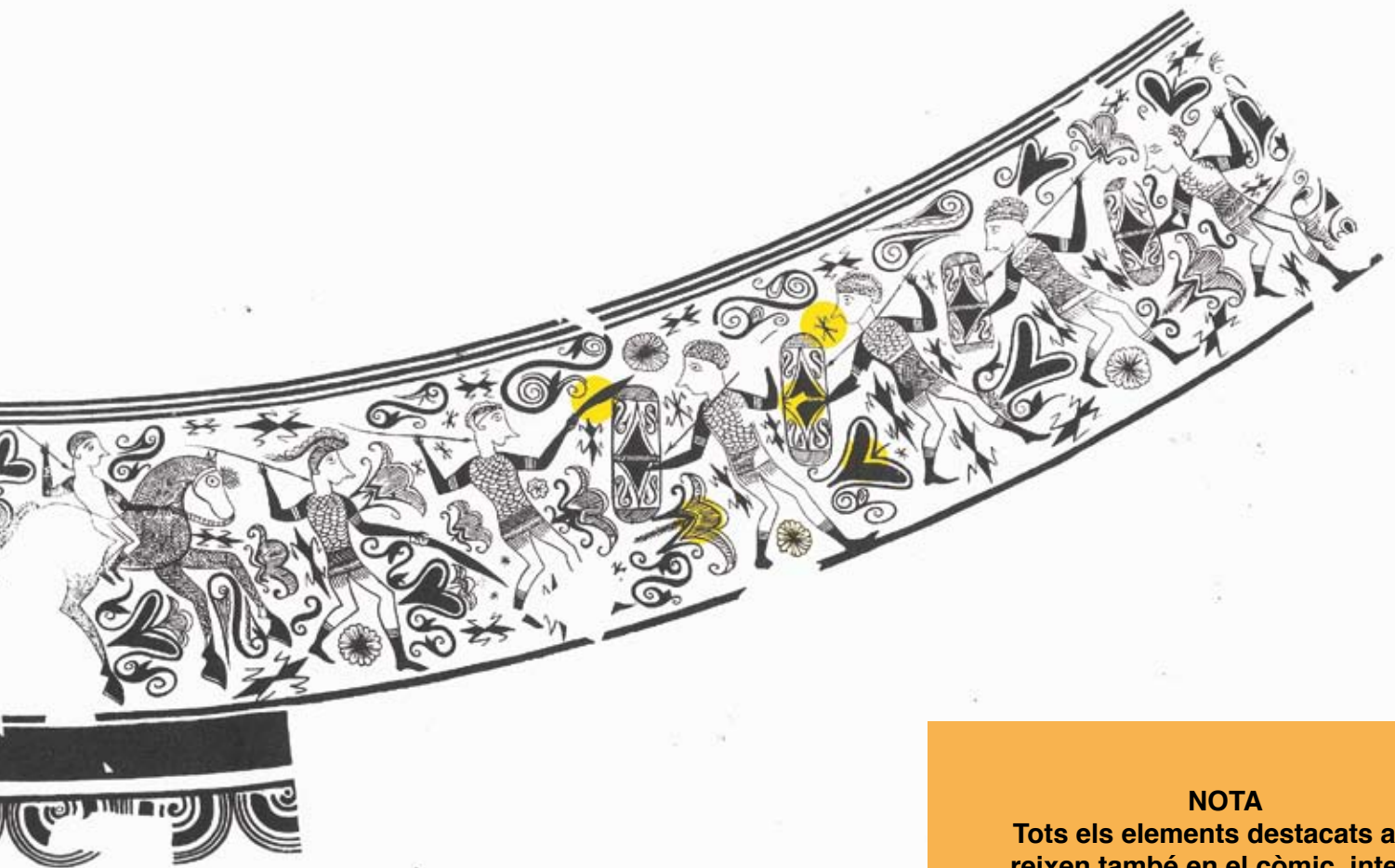
Tens sis opcions que et guiaran en el teu recorregut per les sales del museu dedicades a la Cultura Ibèrica.

Si saps seguir les pistes que et donen els objectes arqueològics, descobriràs a què es dedicaven les persones que tenien poder en aquella època.

¿Com jugar?

1. Busca el *Vas dels guerrers* (2a planta, Sala VI).
2. Observa'l atentament.
3. En aquest dibuix està representada tota l'escena. Fixa't en els elements destacats.
4. Si vols saber què són, busca'ls en les pàgines següents.
5. Seguint les pistes de cada pàgina, trobaràs altres objectes arqueològics que ens informen sobre les activitats de les elits ibèriques.





NOTA
Tots els elements destacats apareixen també en el còmic, intenta trobar-los.



CAMPANETA

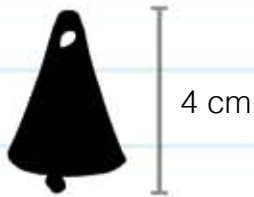
Les campanetes són elements musicals que, a més de decorar, tenien un caràcter protector.

Com es veu en el *Vas dels Guerrers*, es penjaven en el coll dels cavalls tal volta per a marcar el ritme del seu pas.

En ocasions, també apareixen en aixovars de tombes infantils, com els del Castellet de Bernabé (Llíria), de la Sala V.



1. Busca aquest objecte en la Sala III del Museu i, quan el trobes, completa'n la informació.



Jaciment:.....

Material:.....

Objecte:.....

Cronologia: S. IV a C

2. Observa aquestos objectes que també estan en la vitrina i uneix amb una línia quins portarien els cavalls i quins els guerrers. Si necessites més informació, llig el text "Les elits guerreres: els cavallers".



CAVALL

GUERRER

LES ELITS GUERRERES: ELS CAVALLERS

Els cavalls en el món ibèric eren animals de prestigi i, per tant, propietat exclusiva de les classes més acabalades.

Com a possessions valuoses, solien adornar-se amb campanetes i altres elements en el cap, que serien els símbols distintius dels seus propietaris. Els genets dirigien el moviment dels cavalls amb les brides i els esperons, peces metàl·liques apuntades que portaven en les seues botes.



BRIDA



FLORS

Les flors es relacionarien amb el cicle de la vida i el renaixement després de la mort.

En el *Vas dels Guerrers* apareixen com a elements decoratius per omplir els espais buits, mentre que en l'urna funerària de la Sala V acompanyen a un valerós guerrer.



1. Busca aquest recipient en la Sala V del Museu i, quan el trobes, completa'n la informació.



Jaciment:.....

Material:.....

Objecte:.....

Cronologia:.....

2. Dibuixa l'element que falta en la imatge.



3. ¿Què creus que és? Corona
Flor

4. ¿Amb quin ésser lluita el guerrer? Unicorni Minotaure
Esfinx Sirena

ÉSSERS D'UN ALTRE MÓN: LES GESTES HEROIQUES

Les elits iberes reafirmen el seu poder a través de mites i històries heroiques. Cap al segle II aC prenen forma en les ceràmiques pintades on els personatges es representen envoltats d'éssers fantàstics o enfrontant-se a ells. Les escenes de lluita entre l'heroi i el monstre, com en el cas de l'esfinx, associada al món funerari, simbolitzarien el triomf de la vida sobre la mort.



FALCATA

És una espasa de ferro de fulla corba, amb fil sols en un costat i extrem punxant. La forma de l'empunyadura sol representar el cap d'animals simbòlics com cavalls i aus.

Algunes falcates, probablement de personatges destacats, estaven decorades amb incrustacions de plata, com la trobada en la zona de Sagunt i que podràs veure en la Sala VII.



1. Busca aquest objecte en la Sala V del Museu i, quan el trobes, completa'n la informació



56,3 cm

Jaciment:.....

Material:.....

Objecte:.....

Cronologia:.....

2. En la vitrina hi ha dos tipus d'espases, ¿en què es diferencien?

Una és de ferro i l'altra no

Una té la fulla recta i l'altra no

Una té el dibuix d'un llop i l'altra no

EN BUSCA DEL PODER I LA GLÒRIA: LA LLUITA

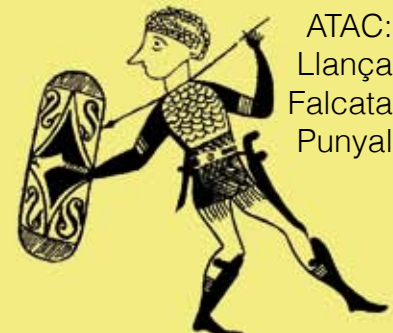
Els guerrers eren un grup rellevant en la societat ibèrica, però no formaven exèrcits organitzats.

El combat, que normalment era cos a cos, tenia com a finalitat aconseguir honor i fama, com també obtenir botins de guerra.

Els textos antics parlen d'ibers enrolats com a mercenaris en els exèrcits grecs, cartaginesos i romans, possiblement per la seua habilitat en la lluita.

LA PANÒPLIA O ARMAMENT

DEFENSA:
Casc
Pectoral
Cinturó
Escut
Gamberes



ATAAC:
Llança
Falcata
Punyal



SABATER

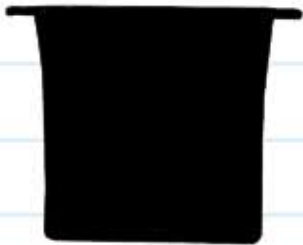
Aquestes línies creuades són decoracions amb un significat incert, que en alguns casos s'han interpretat com a símbols del poder.

Solen aparèixer en les decoracions ceràmiques associades a les elits, com en el *Vas dels Guerrers*, o com element distintiu d'alguns personatges, com en el *càlat de la dansa* de la Sala VI.



1. Busca aquest recipient en la Sala VI del Museu i, quan el trobes, completa'n la informació.

14 cm



Jaciment:.....

Material:.....

Objecte:.....

Cronologia.....

2. En el recipient s'ha pintat una desfilada, ¿veus on està el signe del sabater? ¿Qui el porta?

Dona Home

3. ¿Quina posició ocupa el personatge en la desfilada?

4. ¿Què fan els dos personatges que encapçalen la desfilada?

SEGUIR EL RITME: LA MÚSICA

En època ibèrica es van utilitzar diferents tipus d'instruments de vent, corda i percussió per a acompanyar celebracions col·lectives com ara festivitats religioses, funerals, matrimonis, lluites i victòries guerreres.

En aquests esdeveniments, la música donava solemnitat, marcava el ritme, infonia ànim als guerrers i, sobretot pel que fa als instruments de percussió, adquiria caràcter màgic i protector.



VENT

Flauta doble



Tuba



CORDA

Lira



PERCUSSIÓ

Címbals i cròtals



Campana





ESCU T

L'escut és un arma defensiva que protegeix els guerrers dels atacs dels enemics.

En el *Vas dels Guerrers*, els infants porten llances, falcates i un gran escut oval. En representacions més antigues l'escut és redó, com en el *Guerrer de Moixent* que podràs veure en la Sala III.



1. Busca aquest objecte en la Sala VI del Museu i, quan el trobes, completa'n la informació.



44,5 cm

Jaciment:.....

Material:.....

Objecte:.....

Cronologia: s.III a C

2. ¿Imagines on estaria aquesta peça en el dibuix del *Vas dels Guerrers*?

3. En les excavacions arqueològiques no es troba la part frontal de l'escut, ¿per què?

- Perquè era de cartó
- Perquè era de fusta i cuir
- Perquè era invisible



UNA MOSTRA DE PODER: LES DESFILADES GUERRERES

Les desfilades militars i cavalcades festives serien esdeveniments habituals entre les elits guerreres d'època ibèrica. Servirien per a manifestar el seu poder i celebrar victòries i rituals. En elles, els infants exhibien el domini de les armes i els genets mostraven la seua habilitat en la muntada dels cavalls.

El més probable és que anaren acompanyades de música per a marcar el ritme i donar solemnitat a la marxa.





FULLA D'EDRA

Les fulles d'edra apareixen en moltes decoracions ceràmiques. Per la vivacitat d'aquesta planta s'han interpretat com a símbols de la immortalitat.

En el *Vas dels Guerrers* és un element decoratiu que ompli els espais buits entre figures. En altres ceràmiques forma part de sanefes vegetals, com en l'urna dentada de la Sala VII.



1. Busca aquest recipient en la Sala VII del Museu i, quan el trobes, completa'n la informació.

23,3 cm



Jaciment:.....

Material:.....

Objecte:.....

Cronologia: s.III a C

2. ¿Veus la fulla d'edra? Està formant part d'una sanefa que representa... el creixement d'una flor
 una filera de formigues

3. Aquest recipient amb tapadora s'anomena "urna dentada", ¿per què creus que es diu així?

4. Fixa't en els signes de la tapadora, ¿què són ?



LA FORMA DELS SONS PERDUTS: L'ESCRITURA IBÈRICA

L'escriptura és un dels elements distintius d'època ibèrica, que només coneixeria una minoria dirigent. Els textos s'escriuen, principalment, sobre làmines de plom, però també sobre recipients de ceràmica i objectes d'os, pedra i metall. Es pensa que el seu contingut estaria relacionat amb els intercanvis comercials, el món funerari i religiós o la narració d'històries i mites.

L'origen de l'escriptura ibèrica es remunta al segle VI aC i perdurarà fins a la romanització, moment en què progressivament serà substituïda pel llatí.

Si bé en l'actualitat s'han pogut identificar alguns noms propis, topònims, verbs i numerals, encara no s'han pogut traduir els textos.



Un vas ple d'històries
MUSEU DE PREHISTÒRIA DE VALÈNCIA

Directora
Helena Bonet Rosado

Cap de la Unitat de Difusió, Didàctica i Exposicions
Santiago Grau Gadea

Projecte didàctic
Eva Ripollés Adelantado
Laura Fortea Cervera
Neus Lloret Lloret

Il·lustracions i disseny gràfic
Gerard Miquel Roselló

Revisió continguts
Helena Bonet Rosado
Jaime Vives-Ferrándiz Sánchez

Imatges
Arxiu SIP

Traducció i correcció al valencià
Unitat de Normalització Lingüística
Diputació de València

Agraïments
Eva Ferraz García
Joaquín Abarca Pérez

Impressió
La gràfica comunicació S.L.

Edició
Museu de Prehistòria de València
Unitat de Difusió, Didàctica i Exposicions

© Del text: les autores
© De les il·lustracions i imatges: els autors
© De l'edició: Diputació de València - Museu de Prehistòria de València, 2017

Depòsit Legal:
ISBN:

Aquest material didàctic ha estat publicat dins del projecte expositiu *L'enigma del Vas. Obra mestra de l'art ibèric* que es va inaugurar al mes de novembre de 2017, i que ha format part de la sèrie d'exposicions *Tresors del Museu de Prehistòria*.



DIPUTACIÓ DE
VALENCIA
Àrea de Cultura

